

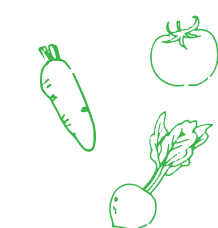
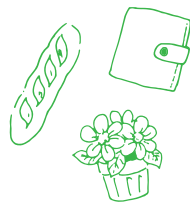
SELP 販売会

年数回開催

あなたのお気に入りが見つかる

福井県セल्पでは、県内外でマルシェや商談会を開催し、福祉事業所の商品をより多くの方に広くお届けする機会を設けております。

どの商品も県内の福祉事業所のオリジナリティーあふれる自信作ばかりですので、ぜひ一度足を運んでみてください。



販売会のスケジュールはWebサイトに

Web <https://e-selp.or.jp/product-event>

TEL 0776-29-2234



【福井県セल्प 理念】 共に安心できる生活を

手を繋ぎ、
共に安心できる生活を
福井県全域に
広げていきます。

福井県セल्पって？

障がいのある方の
「働きたい」という願いを叶え、
笑顔で楽しく安心して暮らすための支援。

「働きたい」という願いは、人にとって当然の欲求です。それは、障がいのある方も一緒。個人が利益を得て、社会生活を営み、地域社会とつながる。これは、とても大切なことです。

私たち福井県セल्पは、県下の「働く施設」を束ね、障害のある方々の願いを実現させ、社会的・経済的に自立した生活ができるよう支援する団体です。障害のある方々が、地域で安心して「働き・暮らす」ための環境整備を推進するために、行政機関や民間企業の皆様方のご協力をいただきながら、異業種との協同・連携を深めています。そして、安定した仕事づくりや働く場の提供など、専門的に活動を行っています。

私たちの事業は3つ。お仕事をマッチングする「福井県セल्प振興センター」、働くを訓練する場所「セल्पうらら」「セल्पうらら鯖江」。いろんな機能を持ち、個人や施設の特徴に対応し、笑顔で楽しく安心して暮らすことをサポートしています。

【法人本部】 【セल्प振興センター】

〒910-0026
福井県福井市光陽2丁目3-22
福井県社会福祉センター内1F



FUKUI SELP

社会福祉法人 福井県セल्प

Profile

働いて、
生活して、
社会と
つながるって、
楽しい。

SELP urara

就労継続支援B型事業

セルプうららってどんなところ？

豊富な作業提供・・・利用者様の個々のペースに合わせて、様々な作業の提供により、皆さまの1歩踏み出すサポートを行います。軽作業、清掃、除草や農作業、販売会に挑戦することができ、能力向上や自分の強みを知る機会に繋がります。

個々に合った支援体制・・・経験豊富なスタッフを中心に、支援会議を行い、ニーズに沿った支援を行いながら、その時々不安やお悩みについてチームでアプローチをしています。



お問い合わせ

〒910-0028
福井県福井市学園3丁目7-5
TEL 0776-43-1750
FAX 0776-43-1751

【短時間からスタートできます】

- ・週1回1時間からスタートできます
- ・体調をみながら徐々に時間や日数を増やしていくことを目標にしましょう
- ・生活パターンや体調に合った時間帯から始めることができます



SELP urara 鯖江

就労継続支援B型事業

セルプうらら鯖江ってどんなところ？

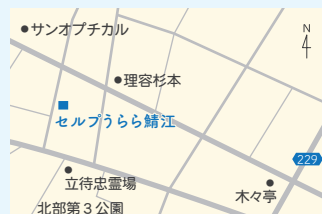
セルプうらら鯖江では、主に自主製品・だしパックの袋詰め作業を行っています。

計量・ラベル貼り・袋詰めなど作業工程を分かりやすく工夫し、安心して取り組める環境づくりを大切にしています。

働くことを通して、生活リズムの安定や達成感、自信に繋がる支援を行っています。

お問い合わせ

〒916-0005
鯖江市杉本町103番
TEL 0778-29-3302
FAX 0776-43-1751



Promotion Center

【福井県セルプ振興センター】 福井県共同受注窓口

福井県セルプ振興センターは、企業と福祉事業所をつなぐ相談窓口です。

人手不足やアウトソーシングなどお仕事のお困りごと、ぜひご相談ください。

お仕事の一例

- 梱包・発送業務
- テープ・ラベル貼り付け
- DM封入
- 商品の検品
- 公共施設などの清掃
- 弁当の製造
- 縫製
- 資料制作（データ入力・管理）
- ホームページ制作
- プラスチック・ビニール加工

● 農作物の収穫



● 動画制作・印刷物デザイン



福祉事業所と民間企業や地域の方を繋げ、福祉を「当たり前なもの」にする福井県のプロジェクト。福井県障がい福祉課、福井県セルプ、県内福祉事業所、デザイナー（TSUGI・六感デザイン）で運営しています。



ご利用までの
共通の流れ

①
お問合せ・ご相談
まずはお電話で
お気軽に
お問合せください

②
見学
実際に作業を
ご覧いただき、
サービス内容や
利用について
ご説明します

③
体験
実際の作業を
体験していただき、
ご本人に合うか
どうかを確認します

④
振り返り・手続き
体験の振り返りを行い、
利用に向けての
お手続きをします

その他活動

- 健康診断 年に1回
- 防災訓練 年2回
- 就労支援
(一般企業やA型事業所への移行支援、企業見学、ハローワーク同行等)
- 生活支援
(健康管理や、一人暮らしでの困り事の相談や郵便物や提出物を一緒に確認する等、困っていること、わからないこと等への支援)
- 相談支援

一日のスケジュール

09:30～	朝礼・作業開始	13:15～	作業開始
10:30～	休憩(10分間)	14:30～	休憩(10分間)
12:10～	昼食準備	15:40～	後片付け・掃除
12:15～	昼食	15:55～	終礼・帰宅

開所日 月～金 土曜・祝はカレンダーによる(年末年始は除く)
利用時間 9:30～16:00

相談無料

福井県内福祉事業所
約60事業所
の中からマッチング

活用事例 シール貼り・袋詰め

課題 毎月300個ほどあるアクセサリーの梱包作業の人手が足りない。

解決 スポットで作業いただき、丁寧に梱包した商品を納品できた。

お問い合わせは、Webサイト・お電話にて

運営 福井県セルプ振興センター

Web <https://e-selp.or.jp/>

TEL 0776-29-2234

